



2023.06.01

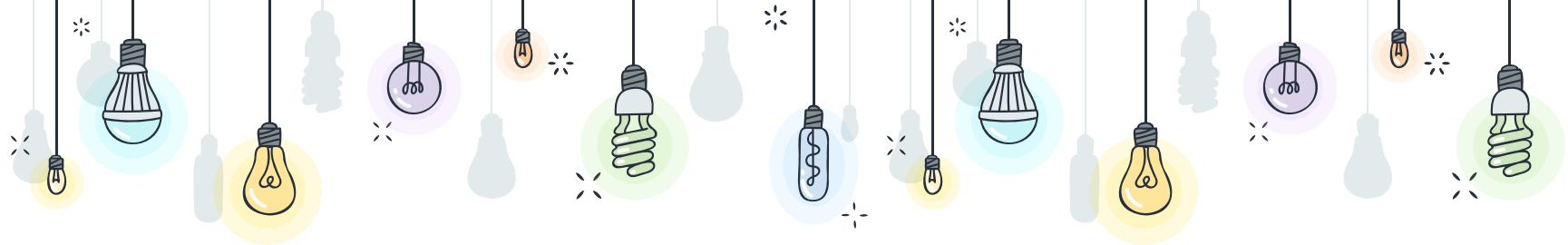
Šiaulių regiono viešųjų paslaugų perdavimo rodikliai



NEVYRIAUSYBINIŲ
ORGANIZACIJŲ
INFORMACIJOS IR
PARAMOS CENTRAS



Lietuvos Respublikos
socialinės apsaugos
ir darbo ministerija



Šiaulių regiono bendri duomenys 2021 m.

Sritis	Proc.	Biudžetinėms	NVO ir kitiems	VISO sričiai
Kultūra	3.85	€ 13,816,786.00	€ 986,142.00	€ 14,802,928.00
Socialinės paslaugos	8.99	€ 17,609,471.00	€ 1,815,303.00	€ 19,424,774.00
Švietimas	1.68	€ 129,117,960.00	€ 3,572,165.00	€ 132,690,125.00
Sportas	8.54	€ 12,418,804.00	€ 40,000.00	€ 12,418,804.00
Viso	5.77	€ 172,963,021.00	€ 6,413,610.00	€ 179,336,631.00

Akmenė

	2019 m.	2020 m.	2021 m.
Procentas, skirtas kultūrai	1.92%	1.18%	0.97%
Procentas, skirtas švietimui	0.91%	0.97%	1.29%
Procentas, skirtas socialinei apsaugai	7.90%	6.81%	8.09%
Procentas, skirtas sportui	10.62%	15.84%	16.97%
Bendras	5.34%	6.20%	6.83%

Joniškis

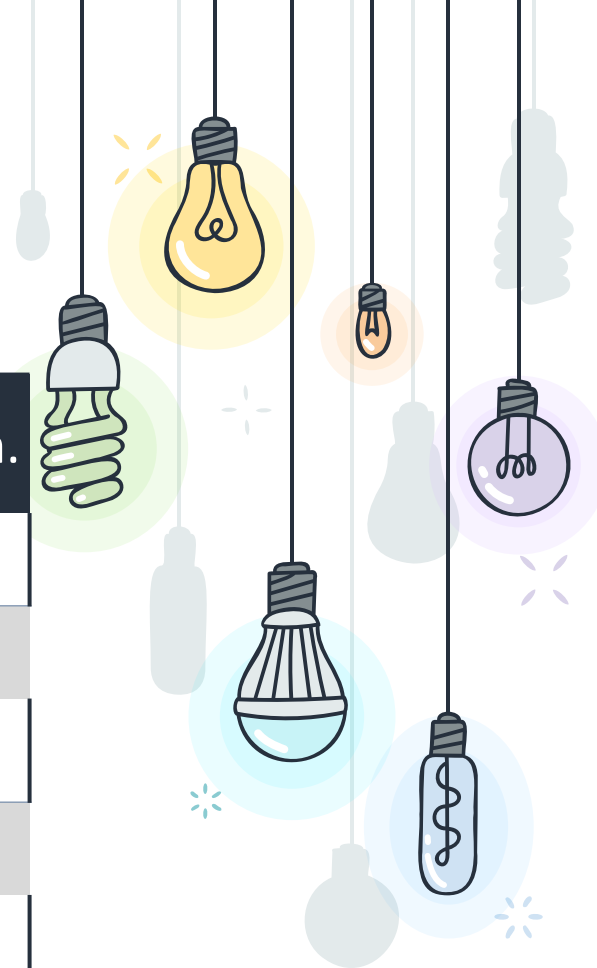


	2019 m.	2020 m.	2021 m.
Biudžetas, skirtas kultūrai	0.48%	0.00%	0.74%
Biudžetas, skirtas švietimui	1.84%	0.47%	1.39%
Biudžetas, skirtas socialinei apsaugai	12.30%	9.48%	8.84%
Biudžetas, skirtas sportui	14.14%	12.23%	10.60%
Bendras	7.19%	5.55%	5.39%

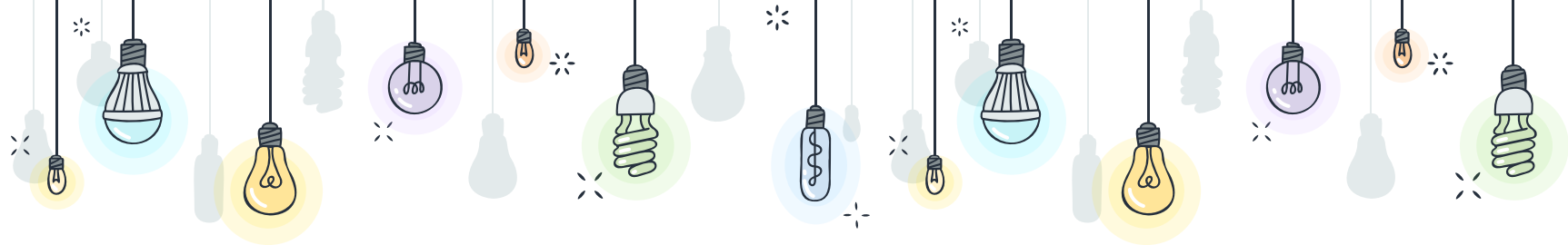




Kelmė



	2019 m.	2020 m.	2021 m.
Biudžetas, skirtas kultūrai	2.05%	0.00%	1.34%
Biudžetas, skirtas švietimui	0.86%	0.72%	1.26%
Biudžetas, skirtas socialinei apsaugai	2.24%	1.43%	5.15%
Biudžetas, skirtas sportui	32.52%	7.69%	3.81%
Bendras	9.42%	2.46%	2.90%



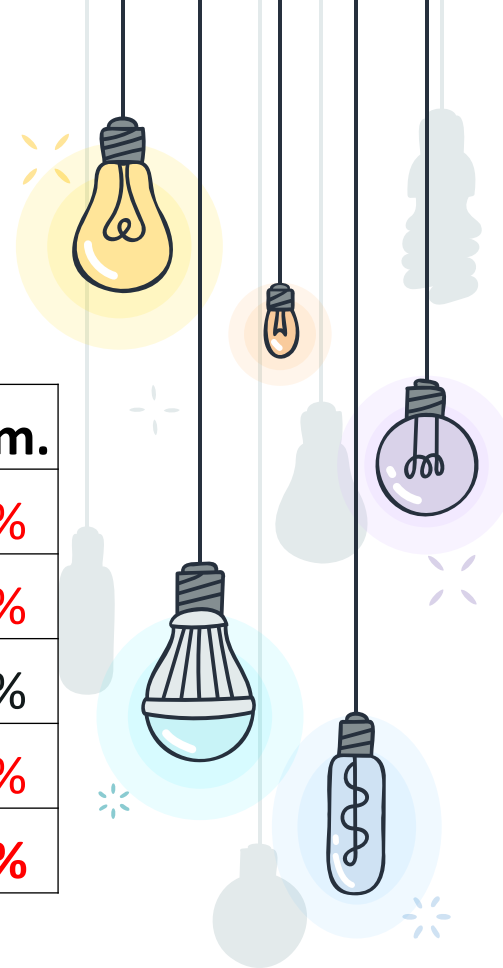
Pakruojis

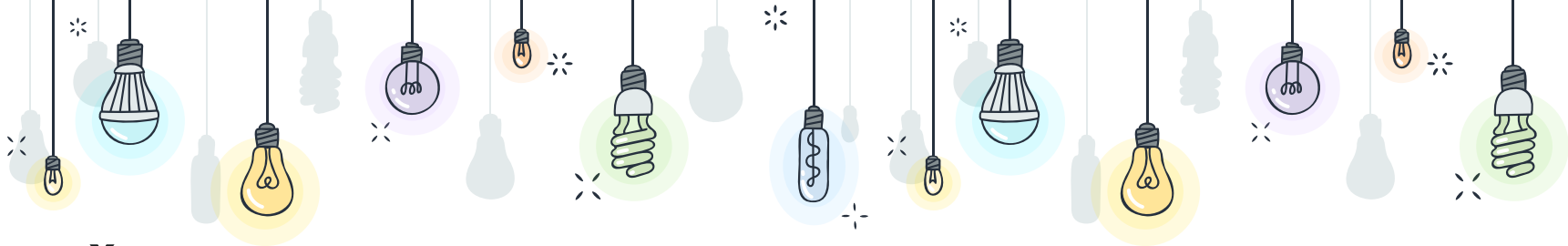
	2019 m.	2020 m.	2021 m.
Biudžetas, skirtas kultūrai	3.38%	7.03%	7.96%
Biudžetas, skirtas švietimui	2.32%	2.22%	1.79%
Biudžetas, skirtas socialinei apsaugai	13.51%	11.86%	11.43%
Biudžetas, skirtas sportui	0.00%	0.00%	3.41%
Bendras	4.80%	5.28%	6.15%



Radviliškis

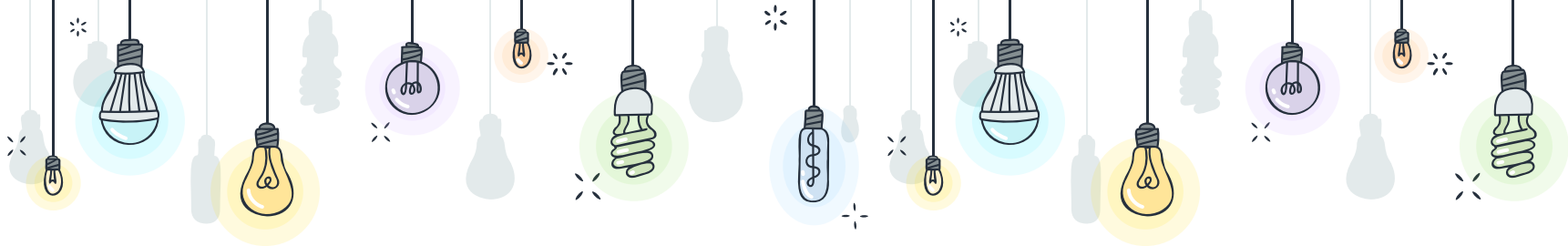
	2019 m.	2020 m.	2021 m.
Biudžetas, skirtas kultūrai	0.00%	0.00%	0.00%
Biudžetas, skirtas švietimui	0.87%	0.76%	0.96%
Biudžetas, skirtas socialinei apsaugai	0.91%	0.74%	6.32%
Biudžetas, skirtas sportui	0.00%	0.00%	4.36%
Bendras	0.45%	0.38%	2.91%





Šiauliai

	2019 m.	2020 m.	2021 m.
Biudžetas, skirtas kultūrai	2.95%	1.74%	15.93%
Biudžetas, skirtas švietimui	4.51%	1.58%	4.17%
Biudžetas, skirtas socialinei apsaugai	9.33%	9.71%	13.32%
Biudžetas, skirtas sportui	12.34%	12.61%	11.94%
Bendras	7.28%	6.41%	11.34%



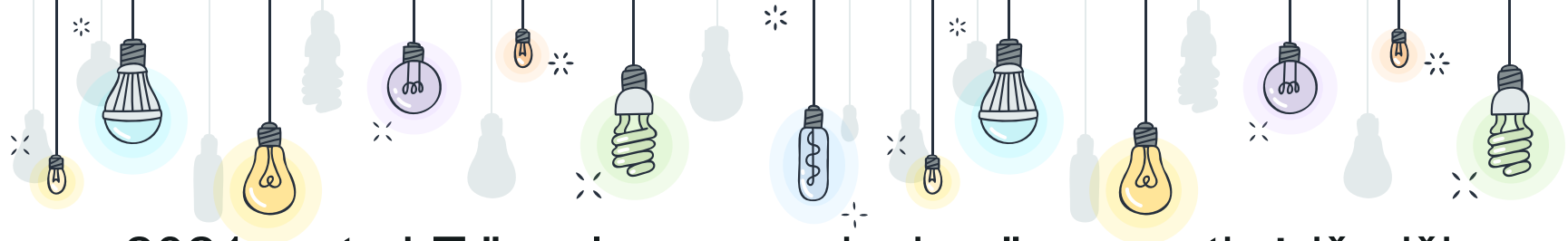
Šiaulių rajonas

	2019 m.	2020 m.	2021 m.
Biudžetas, skirtas kultūrai	0.00%	0.00%	0.00%
Biudžetas, skirtas švietimui	0.78%	0.72%	0.87%
Biudžetas, skirtas socialinei apsaugai	8.54%	7.73%	9.77%
Biudžetas, skirtas sportui	8.96%	10.09%	8.70%
Bendras	4.57%	4.64%	4.84%



2020 metų LT "paslaugų perdavimo" procentinė išraiška

Sritis	Proc.	Bendra suma	Biudžetinėms	NVO ir kitiems
Kultūra	3.87	€ 135,886,549.00	€ 130,629,907.00	€ 5,256,642.00
Socialinės paslaugos	13.80	€ 167,113,045.00	€ 144,056,569.00	€ 23,056,476.00
Švietimas	3.33	€ 1,427,006,404.00	€ 1,379,484,563.00	€ 47,521,841.00
Sportas	20.55	€ 82,283,109.00	€ 65,376,134.00	€ 16,906,975.00
VISO	10.39	€ 1,812,289,107.00	€ 1,719,547,173.00	€ 92,741,934.00



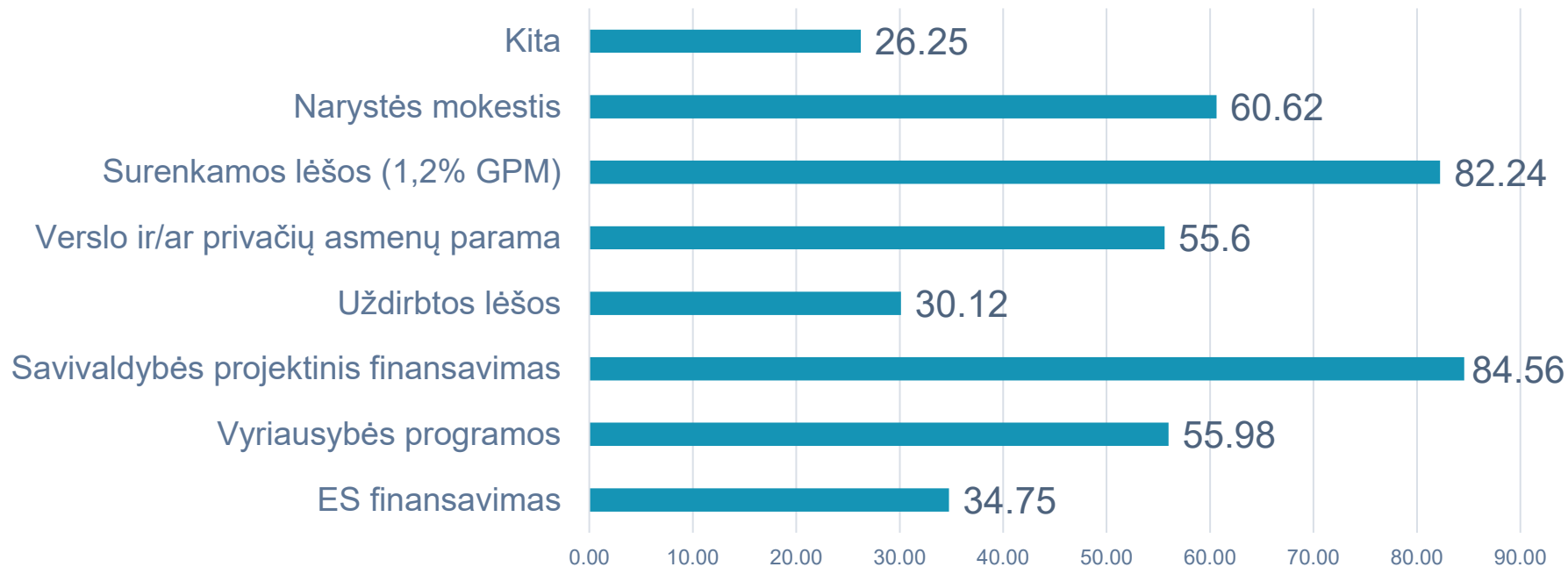
2021 metų LT "paslaugų perdavimo" procentinė išraiška

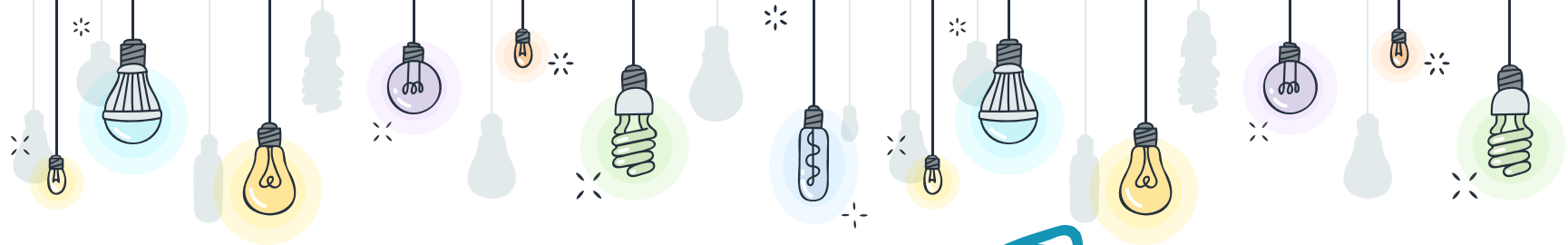
Sritis	Proc.	Bendra suma	Biudžetinėms	NVO ir kitiems
Kultūra	3.26	€ 182,261,694.00	€ 176,320,018.00	€ 5,941,676.00
Socialinės paslaugos	19.43	€ 267,826,642.00	€ 215,785,420.00	€ 52,041,222.00
Švietimas	4.60	€ 1,731,430,563.00	€ 1,651,826,478.00	€ 79,604,085.00
Sportas	19.48	€ 98,859,320.00	€ 79,598,199.00	€ 19,261,121.00
VISO	11.69	€ 2,280,378,219.00	€ 2,123,530,115.00	€ 156,848,104.00

NVO žyma ir savivaldybės finansavimo gavėjų skaičius

Savivaldybė	Gavėjų skaičius	NVO žymą turinčių skaičius	Procentas (NVO žymos)
Akmenė	93	18	19,4%
Joniškis	110	55	50,0%
Kelmė	67	8	11,9%
Pakruojis	153	46	30,0%
Radviliškis	ND	ND	ND
Šiauliai	294	79	26,9%
Šiaulių raj.	101	32	26,6%
Bendras	818	238	29,0%

ORGANIZACIJŲ, GAUNANČIŲ LĖŠAS IŠ SKIRTINGŲ ŠALTINIŲ, PROCENTAS





AČIŪ UŽ DĒMESI!