



2023.06.16

Klaipėdos regiono viešųjų paslaugų perdavimo rodikliai



NEVYRIAUSYBINIŲ
ORGANIZACIJŲ
INFORMACIJOS IR
PARAMOS CENTRAS



Lietuvos Respublikos
socialinės apsaugos
ir darbo ministerija



Klaipėdos regiono bendri duomenys 2021 m.

Sritis	Proc.	Biudžetinėms	NVO ir kitiems	VISO sričiai
Kultūra	4.42	€ 10,881,132.00	€ 491,508.00	€ 11,372,640.00
Socialinės paslaugos	9.72	€ 10,672,493.00	€ 714,914.00	€ 11,387,407.00
Švietimas	2.99	€ 64,520,133.00	€ 2,586,241.00	€ 67,106,374.00
Sportas	17.19	€ 2,325,445.00	€ 309,220.00	€ 2,634,665.00
Viso	8.58	€ 88,399,203.00	€ 4,101,883.00	€ 92,501,086.00

Klaipėda

	2019 m.	2020 m.	2021 m.
Procentas, skirtas kultūrai	11.56%	6.71%	11.31%
Procentas, skirtas švietimui	4.71%	3.73%	5.19%
Procentas, skirtas socialinei apsaugai	21.90%	24.04%	20.91%
Procentas, skirtas sportui	33.07%	24.46%	26.76%
Bendras	17.81%	14.74%	16.04%

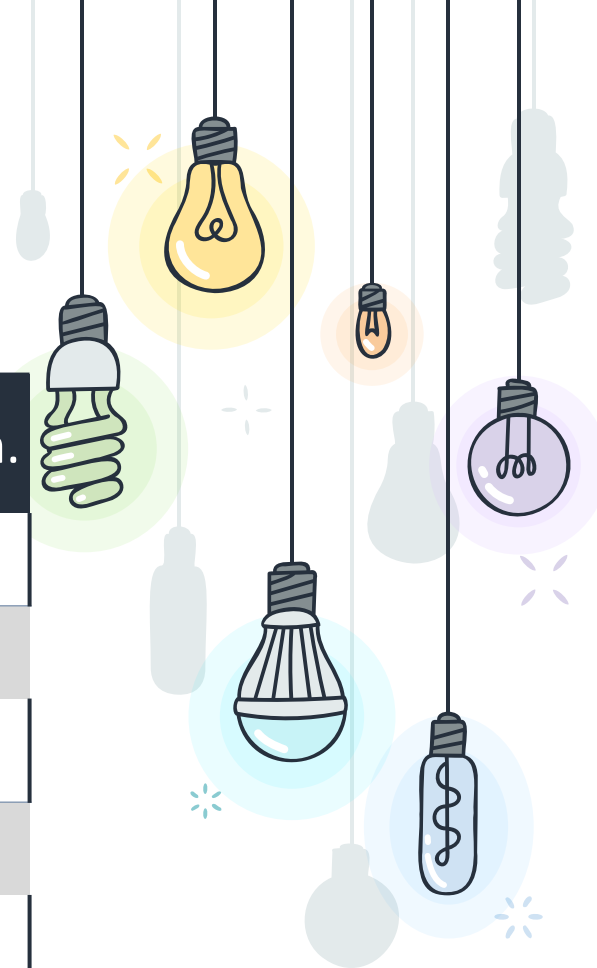
Klaipėdos rajonas



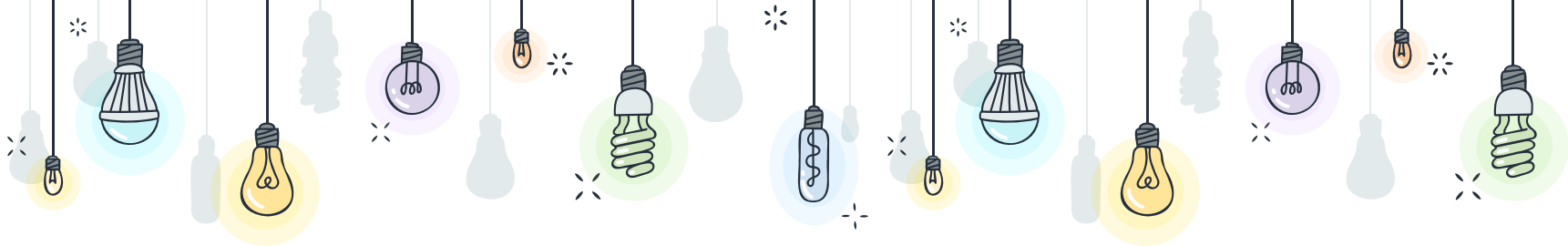
	2019 m.	2020 m.	2021 m.
Biudžetas, skirtas kultūrai	0.09%	0.05%	0.40%
Biudžetas, skirtas švietimui	1.17%	1.26%	1.17%
Biudžetas, skirtas socialinei apsaugai	7.43%	7.12%	7.75%
Biudžetas, skirtas sportui	35.37%	41.63%	18.90%
Bendras	11.02%	12.52%	7.05%



Kretinga



	2019 m.	2020 m.	2021 m.
Biudžetas, skirtas kultūrai	5.87%	4.32%	5.93%
Biudžetas, skirtas švietimui	10.34%	9.40%	10.38%
Biudžetas, skirtas socialinei apsaugai	6.25%	6.85%	5.56%
Biudžetas, skirtas sportui	23.19%	20.67%	23.31%
Bendras	11.41%	10.31%	11.30%



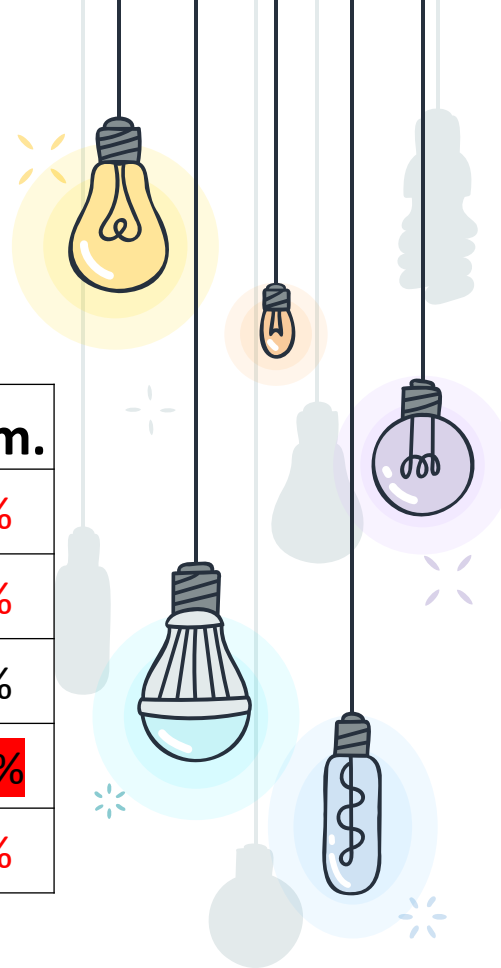
Neringa

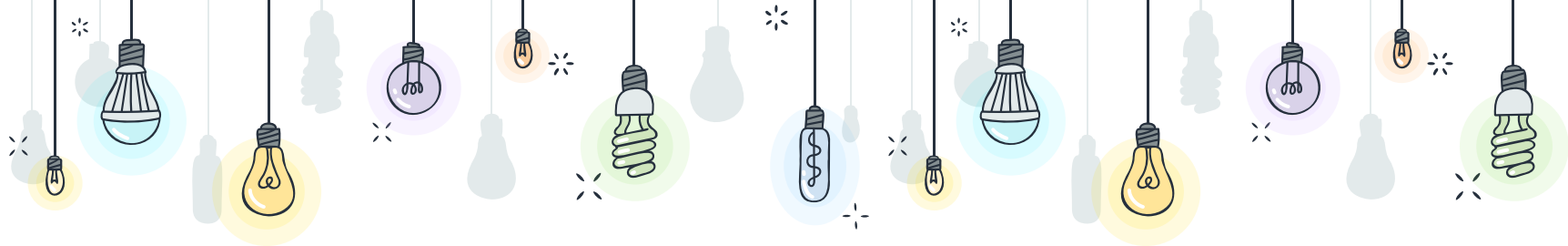
	2019 m.	2020 m.	2021 m.
Biudžetas, skirtas kultūrai	10.67%	10.46%	8.32%
Biudžetas, skirtas švietimui	0.33%	0.29%	0.54%
Biudžetas, skirtas socialinei apsaugai	14.38%	13.27%	7.21%
Biudžetas, skirtas sportui	7.29%	7.58%	9.42%
Bendras	8.17%	7.90%	6.37%



Palanga

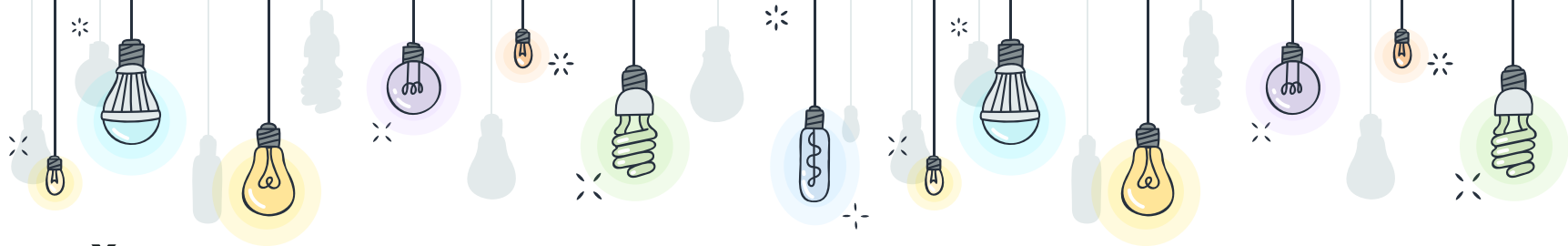
	2019 m.	2020 m.	2021 m.
Biudžetas, skirtas kultūrai	2.46%	3.61%	2.93%
Biudžetas, skirtas švietimui	0.55%	0.68%	0.84%
Biudžetas, skirtas socialinei apsaugai	10.01%	7.29%	5.12%
Biudžetas, skirtas sportui	16.79%	17.06%	10.29%
Bendras	7.45%	7.16%	4.80%





Skuodas

	2019 m.	2020 m.	2021 m.
Biudžetas, skirtas kultūrai	5.09%	6.42%	1.21%
Biudžetas, skirtas švietimui	1.08%	0.59%	0.93%
Biudžetas, skirtas socialinei apsaugai	4.48%	3.68%	6.73%
Biudžetas, skirtas sportui	0.00%	3.76%	0.88%
Bendras	2.66%	3.61%	2.44%



Šilutė

	2019 m.	2020 m.	2021 m.
Biudžetas, skirtas kultūrai	1.39%	1.50%	1.19%
Biudžetas, skirtas švietimui	0.68%	0.83%	1.01%
Biudžetas, skirtas socialinei apsaugai	8.18%	9.32%	6.94%
Biudžetas, skirtas sportui	53.64%	55.35%	7.30%
Bendras	15.98%	16.75%	4.11%



2020 metų LT "paslaugų perdavimo" procentinė išraiška

Sritis	Proc.	Bendra suma	Biudžetinėms	NVO ir kitiems
Kultūra	3.87	€ 135,886,549.00	€ 130,629,907.00	€ 5,256,642.00
Socialinės paslaugos	13.80	€ 167,113,045.00	€ 144,056,569.00	€ 23,056,476.00
Švietimas	3.33	€ 1,427,006,404.00	€ 1,379,484,563.00	€ 47,521,841.00
Sportas	20.55	€ 82,283,109.00	€ 65,376,134.00	€ 16,906,975.00
VISO	10.39	€ 1,812,289,107.00	€ 1,719,547,173.00	€ 92,741,934.00



2021 metų LT "paslaugų perdavimo" procentinė išraiška

Sritis	Proc.	Bendra suma	Biudžetinėms	NVO ir kitiems
Kultūra	3.26	€ 182,261,694.00	€ 176,320,018.00	€ 5,941,676.00
Socialinės paslaugos	19.43	€ 267,826,642.00	€ 215,785,420.00	€ 52,041,222.00
Švietimas	4.60	€ 1,731,430,563.00	€ 1,651,826,478.00	€ 79,604,085.00
Sportas	19.48	€ 98,859,320.00	€ 79,598,199.00	€ 19,261,121.00
VISO	11.69	€ 2,280,378,219.00	€ 2,123,530,115.00	€ 156,848,104.00

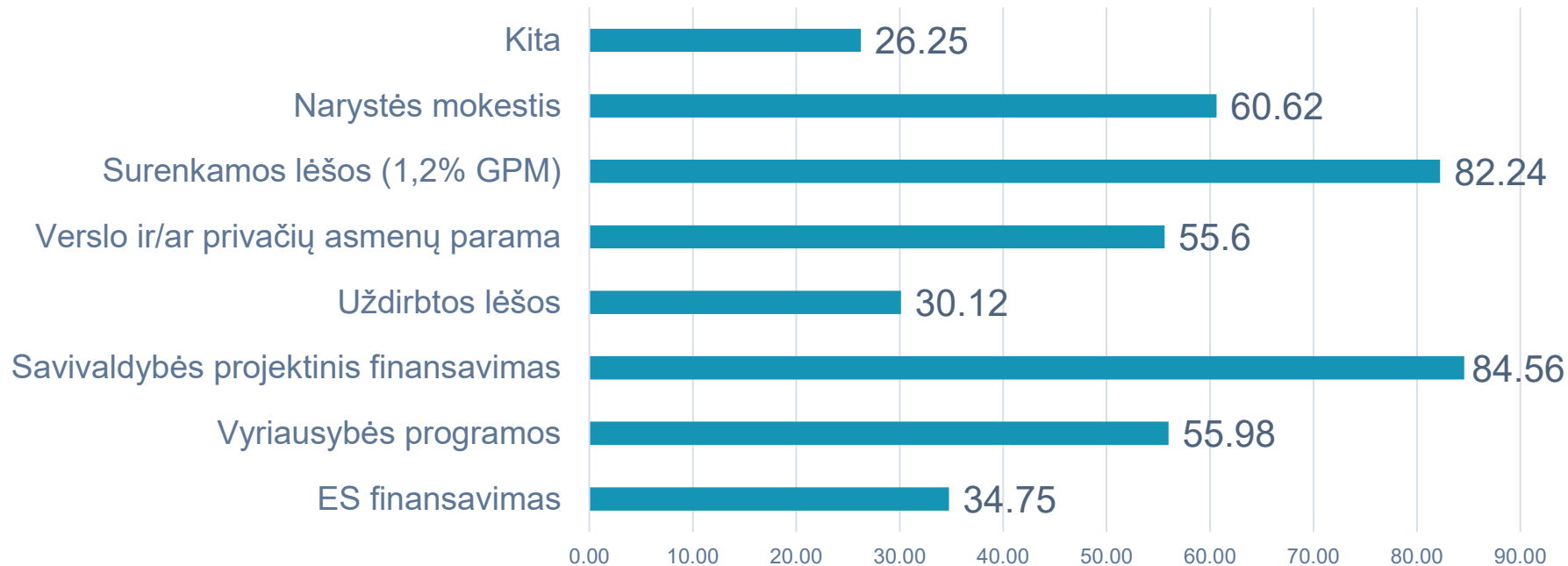
NVO žyma ir savivaldybės finansavimo gavėjų skaičius

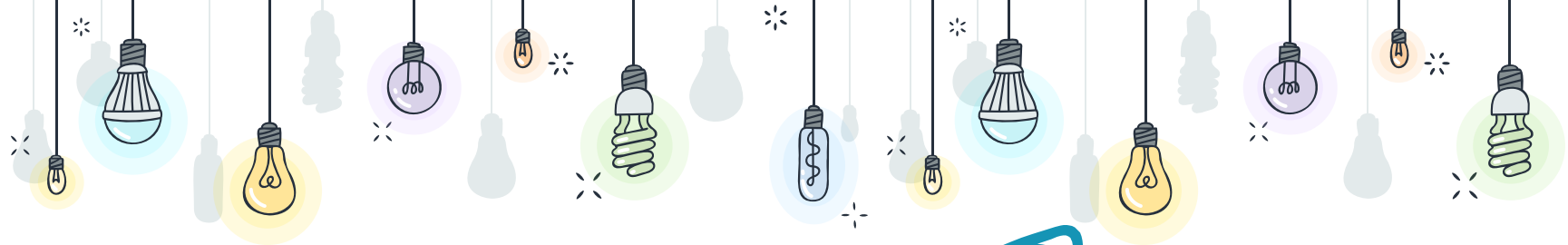
Savivaldybė	Gavėjų skaičius	NVO žymą turinčių skaičius	Procentas (NVO žymos)
Klaipėda	496	95	19,2%
Klaipėdos raj.	141	33	23,4%
Kretinga	134	16	11,9%
Neringa	74	9	12,1%
Palanga	101	13	12,9%
Skuodas	59	26	44,0%
Šilutė	105	7	6,7%
Bendras	1110	199	17,9%

NVO žyma ir savivaldybės finansavimo gavėjų skaičius

Regionas	Gavėjų skaičius	NVO žymą turinčių skaičius	Procentas (NVO žymos)
Alytaus	543	92	16,9%
Kauno	1645	464	28,2%
Klaipėdos	1110	199	17,9%
Marijampolės	466	143	30,7%
Panevėžio	766	196	25,6%
Šiaulių	818	238	29,0%
Tauragės	411	65	15,8%
Telšių	282	48	17,0%
Utenos	713	169	23,7%
Vilniaus	2136	450	21,1%
Bendras	8890	2064	23,22%

Organizacijų, gaunančių lėšas iš skirtingų šaltinių, procentas





Ačiū už dėmesį