

Valstybēs siūlomi finansavimo sprendimai verslui

Asta Slapšienė
2023 m.



Kas yra ir ką veikia INVEGA?

 Nacionalinė plėtros įstaiga

100 % valdoma valstybės
Prižiūrima Lietuvos banko

INVEGAI priklauso 100 % šių
bendrovių akcijų:



COINVEST
CAPITAL

VIVA



Kaip INVEGA padeda verslui?

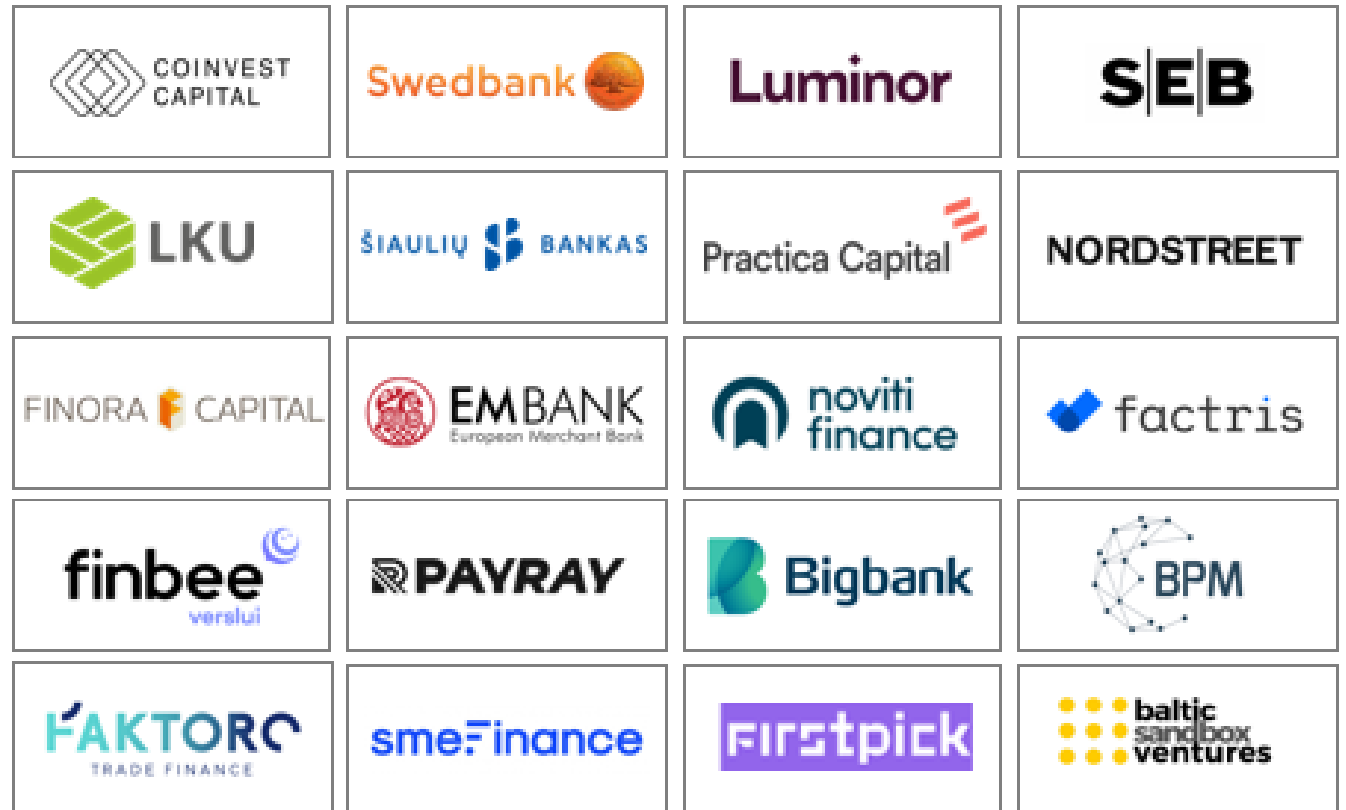
- **Efektyviai investuoja** mokesčių mokėtojų pinigus: kompetentingai vertina riziką ir orientuojasi į visos šalies gerovę kuriančius verslo projektus.
- **Užpildo finansavimo rinkos trūkumą** ir nekonkuruoja su privačiais finansuotojais.
- Veikia:
 - **tiesiogiai** - tiesioginės paskolos, garantijos, kompensacijos;
 - **per partnerius** - paskolos, garantijos, rizikos kapitalo investicijos.



Verslo finansavimo partnerystė

Daugiau nei 100 partnerių

bankai
kredito unijos
kitos finansų įstaigos
lizingo bendrovės
faktoringo bendrovės
rizikos kapitalo fondai
sutelktinio finansavimo
platformos



... ir kt.

Paskolos

VERSLO PRADŽIAI

Apyvartinėms lėšoms
Investicijoms

„Startuok“

Investicijoms iki 3 mln. Eur
Apyvartai iki 200 tūkst. Eur

Sutelktinės paskolos „Avietė“

Iki 40% valstybės lėšos, bet ≤30 tūkst. Eur

VERSLO AUGIMUI

Apyvartinėms lėšoms
Investicijoms

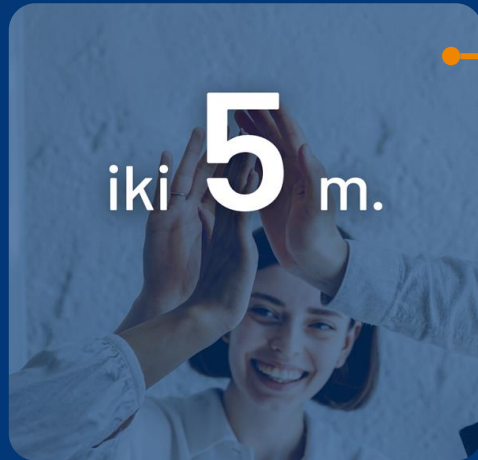
- „Alternatyva“: *De minimis* sąlygomis – iki 500 tūkst. Eur
Rinkos sąlygomis – iki 200 tūkst. Eur
- Atviras kreditų fondas 3: iki 750 tūkst. Eur
- „Perspektyva“: iki 1 mln. Eur
- Pasidalytos rizikos paskolos: iki 4 mln. Eur
- Tiesioginės paskolos atsinaujinančių išteklių energetikos projektams: iki 10 mln. Eur

Investicinėmis paskolomis laikomos tokios paskolos, kai paskolos dalis, skirta investicijoms finansuoti, sudaro ≥51% visos paskolos sumos, o likusi paskolos dalis gali būti skirta apyvartinio kapitalo trūkumui papildyti

Paskolos: „Startuok“

Tinkami paskolų
gavėjai –

SVV, kuris veikia:



Socialinio poveikio projektai

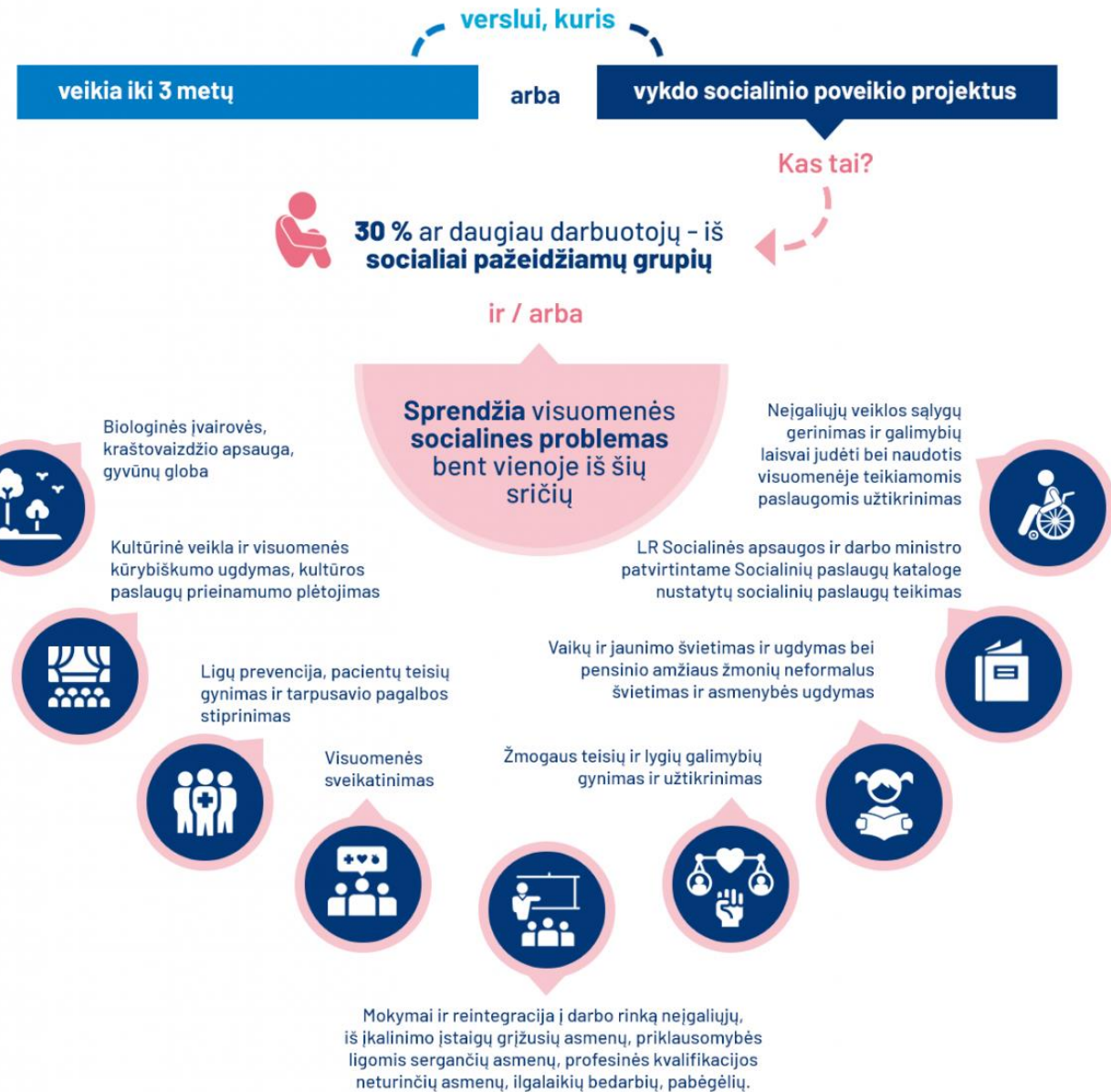
≥ 30 proc. darbuotojų iš socialiai pažeidžiamų grupių ir (arba) sprendžia visuomenės problemas

Teikia paslaugas ir (arba) gamina prekes, skirtas **socialinėms reikmėms**, arba tokiu būdu, kad būtų siekiamas **socialinio pobūdžio tikslas**

Paskolos: „Startuok“

Socialinio poveikio projektai

iki **5** m.



Paskolos: „Startuok“

Teikia INVEGA

- **Investicijoms:** iki 120 mėn., iki 3 mln. Eur
- **Apyvartai:** iki 36 mėn., iki 200 tūkst. Eur
- **Nuosavos lėšos** projekte ≥ 20 proc.
- Soc. poveikio projektų ar UA verslo subjektų atveju suteikiama **30 proc. palūkanų nuolaida**



Garantijos

- Padeda išspręsti nepakankamo ar nepatrauklaus finansų įstaigoms **užstato problemą**.
- Galimos tiek **už paskolas**, tiek **už lizingo ar faktoringo** sandorius, taip pat eksporto kreditus.
- Galimas derinimas su palūkanų kompensacijomis ar kitomis kompensacijų priemonėmis.
- INVEGOS garantijos – **valstybės garantijos!**



Garantijos

Sprendimą priima **INVEGA**

INDIVIDUALIOS garantijos

- Paskoloms
- Lizingui
- Eksportui

- Iki 80 % paskoloms, lizingui
- Iki 90 % eksportui

SVV – 5 mln. EUR
Vežėjams – 1,5 mln. EUR
DĮ – 1,5 mln. EUR

Sprendimą priima **INVEGA**

PAGALBOS garantijos (iki 2023-12-31)

- Paskoloms
- Lizingui

- Iki 90 %

SVĮ ir DĮ – iki 10 mln. EUR
visų garantijų suma

Didžiausia garantuojama sandorio suma vienam gavėjui:

- 15 proc. paskolos arba lizingo gavėjo vidutinės metinės apyvartos per paskutinius 3 metus; arba
- 50 proc. energijos sąnaudų per paskutinius 12 mėnesių

Sprendimą priima **finansų įstaiga**

PORTFELINĖS garantijos

- Paskoloms
- Lizingui
- Faktoringui

- 80 %

SVV – 1,5 mln. EUR
Vežėjams – 750 tūkst. EUR

Kompensacijos

Papildomas verslo skatinimas

Tinkami paskolų
gavėjai –

SVV subjektai,

MVĮ

Sprendimą priima **INVEGA**

PALŪKANŲ
kompensacijos

Iki 50 % nuo faktiškai
sumokėtų palūkanų
sumos

Sprendimą priima **INVEGA**

VERTYBINIŲ POPIERIŲ
ĮTRAUKIMO į vertybinių
popierių biržą subsidijos

50 % patirtų išlaidų

Rizikos kapitalo investicijos

- Tinkamas finansavimo būdas verslams, kuriantiems inovacijas ir turintiems aukštą augimo potencialą.
- Rizikos kapitalo fondai suteikia ne tik finansinius išteklius, bet ir **žinias, valdyseną, verslo kontaktus**.
- Rizikos kapitalo fondai investuoja į **skirtingų augimo stadijų verslus**, tad reikia pasirinkti tinkamą fondą.
- Investicijos atliekamos pagal **fondų vidaus procedūras**.



Rizikos kapitalo investicijos

5 akceleravimo
fondai

FIRSTPICK

baltic
sandbox
ventures

STARTUP
WISE GUYS

70V

ScaleWolf

2 bendrai su verslo
angalais investuojantys
fondai

COINVEST
CAPITAL

VERSLO ANGELŲ FONDAS II

2 ankstyvosios
stadijos ir plėtros
fondai

opencircle
capital

Iron Wolf
Capital

2 plėtros fondai

LITCAPITAL

Practica
Capital

2 Baltijos inovacijų
fondai

karma.vc

CHANGE VENTURES
BACKING AMBITIOUS BALTIC FOUNDERS

BPM

LIVONIA
PARTNERS

BALTCAP

INL

specialist^{LAB}

Patarimai ieškantiems finansavimo

- **Pasitikrinkite www.invega.lt**, ar galite pasinaudoti valstybės pagalba (skiltys – „finansavimo paskirtis“ ir „reikalavimai pareiškėjams“) arba kreipkitės į INVEGA konsultacijos.
- **Kreipkitės į kelis skirtingus finansuotojus** – bankus, kredito unijas, alternatyvius finansuotojus, sutelktinio finansavimo platformas, INVEGA.
- **Palyginkite finansavimo sąlygas** ir pasirinkite patikimą finansuotoją.



