



LIETUVOS RESPUBLIKOS  
ŽEMĖS ŪKIO MINISTERIJA

# SUMANIEJI KAIMAI – NAUJA FINANSAVIMO GALIMYBĖ



gruodis, 2023

[zum.lrv.lt](http://zum.lrv.lt)



Kaimo vietovės nėra vienalytės – kai kurios iš jų susiduria su didelėmis demografinėmis problemomis (gyventojų skaičiaus mažėjimu, visuomenės senėjimu ir kt.), kurios trukdo jų ekonominiams ir socialiniams vystymuisi. Todėl kaimo plėtra yra itin svarbi šiandieniniame pasaulyje.

Pastarąjį dešimtmetį Europos šalyse vyksta pokyčiai, susiję su **informacine visuomene**, o vykstantys pokyčiai priklauso nuo pasaulinės technologinės plėtros.





## Nauja kaimo plėtros intervencinė priemonė – SUMANIEJI KAIMAI

1. Skirta kaimams, kurie nyksta dėl atokumo ir gyventojų skaičiaus mažėjimo.
2. Sumanieji kaimai (vietinės bendruomenės) yra tie, kurie kasdien naudojami skaitmeninėmis **technologijomis / naujovėmis / inovacijomis**, o tuo pačiu gerina viešąsias paslaugas ir užtikrina geresnį vietinių išteklių naudojimą.
3. Europos bendrosios žemės ūkio politikos tinklas (angl. European Common Agricultural Policy Network (EU CAP NETWORK)) pabrėžia, kad protingą aplinką kuria žmonės, o jų pagrindinis tikslas turėtų būti **rasti praktinius pagrindinių problemų**, su kuriomis jie susiduria, **sprendimus**.



**Sumanus (SMART) kaimas** – socialinė ekonominė sistema, kurios vystymusi suinteresuoti vietos gyventojai, siekdami padidinti kaimo vietovių patrauklumą ir gyvenimo kokybę, remdamiesi vietos stipriosiomis pusėmis ir galimybėmis, užtikrindami kuo platesnį kaimo gyventojų įsitraukimą ir bendradarbiavimą, kasdieninėje savo veikloje naudodami skaitmenines ir kitas technologijas, priima ir įgyvendina inovatyvius, į sisteminį pokytį orientuotus sprendimus, grindžiamus bendru poreikių supratimu ir veiksmų seka, nukreipta į aiškų specifinį vietos tikslą.

Žodį „smart“ sumanių kaimų kontekste galima įvardinti kaip:

**S – sumanus**

**M – modernus**

**A – aktualus**

**R – reikšmingas**

**T – technologiškas.**

**Priemonės tikslas** – skatinti kaimo vietovių plėtrą, didinti kaimo vietovių patrauklumą ir gyvenimo kokybę sumaniais, moderniais, aktualiais, reikšmingais, technologijomis grįstais sprendimais ir veiksmais (skaitmeninimas, švietimas, mokymas, konsultavimas, bendradarbiavimas, žiedinė ekonomika, aplinkos apsauga ir klimato kaitos pokyčių švelninimu grįsti paslaugų ir verslo modeliai).



## SUMANUS KAIMAS TAI.....

- ✓ Bendruomenės, kurios nuolat mokydamosi pažinti, **išnaudoja kaimo pranašumus** ir populiarina gyvenimo kaime vertybes, kuria gyvybingus kaimus.
- ✓ **Skaitmeninės technologijos ir inovacijos**, kurios padeda užtikrinti aukštesnę gyvenimo kokybę, geresnes viešąsias paslaugas, geresnį ir taupų vietos išteklių naudojimą.
- ✓ **Tradicijų ir naujausių technologijų sąsajos**, kurios leidžia kaime kurti naujas vertės grandines.





LIETUVOS RESPUBLIKOS  
ŽEMĖS ŪKIO MINISTERIJA



**Biudžetas – 15 mln. Eur**



**Planuojamas Sumanaus kaimo strategijų (SKS) skaičius ~25**

**Planuojama suma vienai Strategijai iki 0,7 mln. Eur**

- 1 VVG, iki 0,5 mln. Eur;
- 2 VVG (1- pareiškėjas, 1 – partneris), iki 0,6 mln. Eur;
- 3 ir daugiau VVG (1 – pareiškėjas, kitos – partneriai), iki 0,7 mln. Eur.
- Į didžiausią iki 0,7 mln. Eur paramos sumą, neįtraukiant projekto partnerių VVG gali pretenduoti VVG, kurių teritorijoje gyventojų skaičius yra didesnis kaip 40 000.





## REMIAMA VEIKLA, TINKAMI PAREIŠKĖJAI

### VVG ir VVG partnerė

#### Strategijų administravimo veiklos:

- Strategijos vystymas;
- Strategijos valdymas ir koordinavimas;
- Strategijos teritorijos gyventojų aktyvinimas;
- Strategijos dalyvių bendradarbiavimas

12 proc.  
tinkamų  
finansuoti  
Strategijos  
išlaidų

Paramos  
intensyvumas  
– 100 proc.

#### Projektų vykdytojai:

- fiziniai asmenys;
- viešieji ir privatūs juridiniai asmenys;
- savivaldybių administracijos, savivaldybių tarybų įsteigti juridiniai asmenys;
- mokslo ir mokymo įstaigos.

#### Remiama veikla:

#### Paramos intensyvum as

Socialinis ir bendruomeninis verslas

iki 85 proc.

Socialinių, viešųjų paslaugų perdavimo projektas

iki 85 proc.

Veiklos projektas

iki 80 proc.

Privataus verslo pobūdžio projektas

iki 65 proc.

Viešosios naudos (ne pelno) projektas

iki 40 proc.

iki 200 000  
Eur



# Sumanaus kaimo Strategijos atrankos kriterijai

Aplinkos apsaugos ir (ar) klimato kaitos pokyčių švelninimo elementų (intervencijų) aprėptis projekto veiklose ir investicijose

Partnerystės mastas ir įsitraukimas (partnerių įvairovė, svarbus mokslo atstovų ir jaunimo įsitraukimas, investuotojo pritraukimas)

Viešosios naudos kūrimo aprėptis, Strategijoje kuriamos ir (arba) plėtojamos viešosios paslaugos

Skaitmeninių (IT) sprendimų integravimas  
(socialinė įtrauktis, socialinės inovacijos, kaimo gyventojų ir kaimo bendruomenių verslo iniciatyvos)





## SUMANAUS KAIMO TERITORIJA



Kaimo vietovė apibrėžiama, kaip viensėdis, kaimas, miestelis, miestas ar kita gyvenamoji vietovė, kurios gyventojų skaičius neviršija 6 tūkst.



Teritorija aiškiai apibrėžta, nebūtinai sutampanti su konkretaus administracinių ribų teritorinio vieneto ribomis.



Gali būti pasirinkta funkcinė teritorija - ekonominiais ar socialiniais ryšiais pasižyminti ir (ar) bendrai naudojamą infrastruktūrą ir (ar) paslaugų tinklą turinti teritorija (peržengianti savivaldybių ribas).



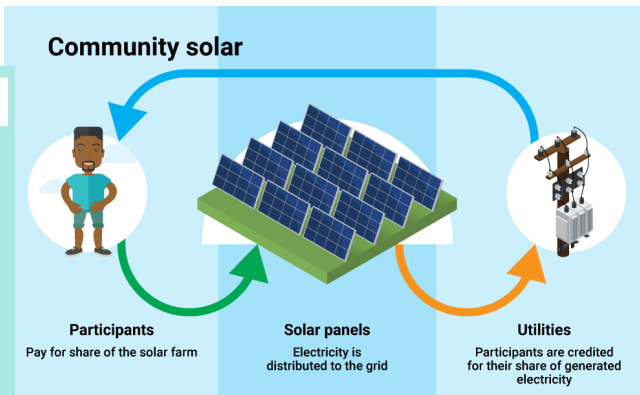
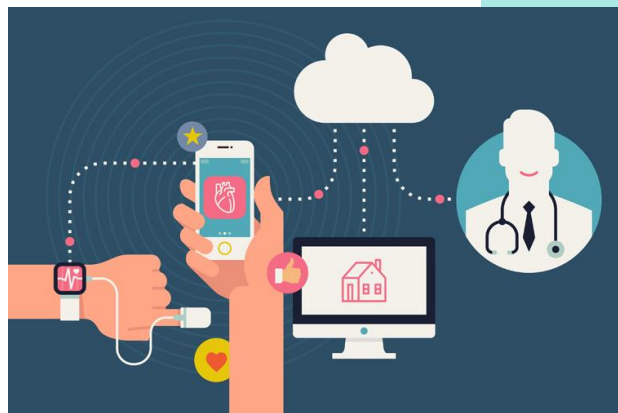
Teminė teritorija, kai teritorija susijungia teminiu SKS įgyvendinimo tikslu (pagal įgyvendinamą temą).

Priemonė bus įgyvendinama aiškiai apibrėžtose, atitinkančiose konkretaus kaimo, miestelio, miesto ribas arba vientisose, apjungtose, konkrečių sumanaus veikimo ir sprendimų priėmimo tikslų teritorijose (funkcinės, teminės teritorijos).



LIETUVOS RESPUBLIKOS  
ŽEMĖS ŪKIO MINISTERIJA

# SUMANIŲJŲ KAIMŲ TEMOS (I)



**Išmanūs  
sprendimai**

**Pažangi vietos infrastruktūra ir viešosios paslaugos**

**Sritys**

Socialiniai tinklai, e-platformos

Saugumas ir apsauga (pvz., vizualinis stebėjimas, oro kokybės jutikliai)

Nuotolinis mokymas

Transporto paslaugos (pvz., „telebusai“ (į paklausą reaguojančio transporto paslaugų forma, pvz., neįgaliesiems ar kt.)

E-sveikata

Atliekų tvarkymas (pvz., konteinerio užpildymo sekimas jutikliais)





Išmanūs  
sprendimai

## Vietos ekonomika

Sritis

Tikslusis žemės ūkis

Internetinė prekyba (pvz., vietiniais produktais)

Kaimo turizmas (remiantis protingais sprendimais)

Dalijimosi platformos (pvz., spec. įranga, transportu)

Trumposios maisto tiekimo grandinės ir vietos maisto sistemos



Marius Jonutis „Kaimo pasaka“



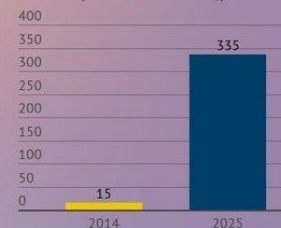
## Kaip Pramonė 4.0 keičia pasaulį?

Dalijimosi ekonomika



Tiek respondentų tikisi, kad iki 2025 m. visame pasaulyje bus daugiau kelijama ir važinėjama ne savais automobiliais, o *dalijantis jais su kitais*\*

Dalijimosi ekonomikos vertė  
(mlrd. JAV dolerių)\*\*



### Dalijimosi ekonomikai būdingi požymiai:



Remiamasi technologijomis



Aktyviau socialiai bendraujama



Teikiama pirmenybė galimybei naudotis, o ne nuosavybės teisei



Dalijamasi asmeniniais daiktais, o ne įmonės turtu



Įsitvirtina tarpusavio paslaugos (P2P, angl. *peer to peer*)



Bendrai vartojama



Užtikrinama lengva prieiga prie reikiamų daiktų



Atvirai pateikiami atsiliepimai, taip įgyjant didesnę žmonių pasitikėjimą

Šaltiniai:

\* Pasaulio ekonomikos forumo tyrimas „Deep Shift – Technology Tipping Points and Societal Impact“, 2015  
\*\* <https://9000.g/2x28pdq>



Išmanūs  
sprendimai

## Aplinkos apsauga ir klimato kaita

Sritis

Maisto švaistymo problemos sprendimai (žiedinės ekonomikos principų taikymas)

Sumanūs žaliosios infrastruktūros sprendimai

Tausus gamtos išteklių vartojimas ir atstatymas (sumanus vartojimas)

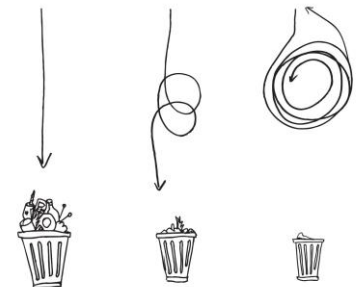
Atsinaujinančioji energetika

Agroekologija ir agrarinė aplinkosauga

TIESINĖ  
EKONOMIKA

PERDIRBIMO  
EKONOMIKA

ŽIEDINĖ  
EKONOMIKA



Pažangios  
iniciatyvos



Pažangi  
infrastruktūra



Pažangios  
institucijos/  
įstaigos



Pažangios  
paslaugos



Pažangi  
visuomenė



## Ką daryti, norint sėkmingai sukurti sumaniųjų kaimų koncepciją?

- kurti iniciatyvas ir skatinti tarpusavio bendradarbiavimą;
- siekti **pasiūlyti naujus sprendimus**, susijusius su būtina infrastruktūra, informacinėmis ir ryšių technologijoms, institucijoms, aktyvinančioms ir koordinuojančioms darbą;
- **kurti paslaugas**, kurios tenkintų vietos bendruomenių poreikius;
- didinti kaimo gyventojų suvokimą apie **naujas technologijas ir jų galimybes**.

# Ar Lietuvoje mes jau turime sumanių sprendimų?



vietinis verslas



edukacija



maisto apsauga



demokratinis įsitraukimas



sveikata ir gerovė



LIETUVOS RESPUBLIKOS  
ŽEMĖS ŪKIO MINISTERIJA

## Lietuvių sukurtas sprendimas: „UPA Medical SPA“ Druskininkuose veikia bekontaktė registratūra

Sistema atlieka visas svečio įsiregistravimo funkcijas: randa svečio rezervaciją, patikrina asmens dokumentą, pateikia užsakytų paslaugų suvestinę, priima mokėjimą per banko mobiliąją programėlę, suprogramuoja ir išduoda svečio kambario raktą-kortelę. Visa terminalo įranga sumontuota į specialiai tam sukurtą baldą.





LIETUVOS RESPUBLIKOS  
ŽEMĖS ŪKIO MINISTERIJA

# GYVOJI BIBLIOTEKA

Smurto, neapykantos mažinimas  
visuomenėje, atviros visuomenės  
kūrimas.



„Gyvoji biblioteka“ – tai vieta, kur žmonės tampa knygomis ir pasakodami savo istoriją griauna stereotipus apie socialinę atskirtą patiriančias visuomenės grupes.



# SMART Villages



European CAP Network (Europos kaimo plėtros tinklas (EKPT))

<https://enrd.ec.europa.eu/>

Kitų šalių  
pavyzdžiai





LIETUVOS RESPUBLIKOS  
ŽEMĖS ŪKIO MINISTERIJA

## „Pays Gourmand” – žemės ūkio produktų naudojimo skatinimas Prancūzijos restoranuose



Pareiškėjas - trys bendradarbiaujančios Prancūzijos  
VVG.



<https://www.paysgourmand.com/>

**Sumanus elementas** - sukurta speciali interneto svetainė ir interaktyvus žemėlapis, kuriame pavaizduoti visos maisto kokybės ženklų akredituotos Prancūzijos maitinimo įstaigos. Svetainės vartotojai svetainėje gali pamatyti trumpą kiekvieno restorano ar kavinės aprašymą, kontaktus, bei siūlomus patiekalus Pays Gourmand.

**Profesorius Henrique Leitao, Agri Inovacijų aukščiausiojo lygio susitikime (Lisabonoje), 2017 m. pasakė: „Jei nesijaučiate, kad Jūsų laukia iššūkiai, apgailestaudamas turiu pasakyti, kad jokių naujovių Jūs nesiekiate“.**





LIETUVOS RESPUBLIKOS  
ŽEMĖS ŪKIO MINISTERIJA

**Ačiū už dėmesį**

**Tel. +370 614 45 286**  
**agne.rekute@zum.lt**

